



Jamila Madeira: Newsletter

Deputada ao Parlamento Europeu | Grupo Parlamentar do Partido Socialista Europeu



nº 23 | 15.DEZ.08

PRÊMIO PROFESSOR ANTÓNIO SOUSA FRANCO

Foi entregue no passado dia 12 de Dezembro o prémio Sousa Franco 2008, prémio anual a trabalhos de investigação científica na área do Direito da União Europeia, em memória do Professor António Sousa Franco e que instituído pela Delegação Portuguesa do Grupo Socialista no Parlamento Europeu.

Jamila Madeira reúne com jovens quadros palestinianos

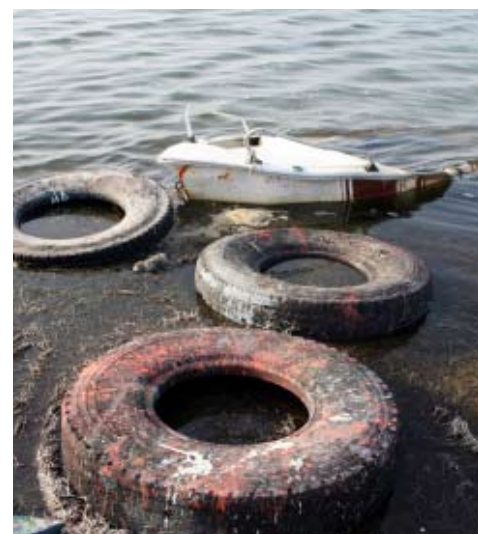
A Deputada Jamila Madeira recebeu em Bruxelas um grupo de jovens palestinianos que se deslocaram à União Europeia no âmbito de uma formação participada pelo Instituto Friedrich-Ebert-Stiftung e que teve como objectivo principal proporcionar-lhes uma série de reuniões com diversas personalidades da política europeia, peritos e docentes universitários.

Neste encontro foram abordados os últimos desenvolvimentos no conflito israelo-palestiniano e a dramática situação humanitária que se vive em Gaza além de perspectivas futuras para o desenvolvimento económico e social do território.



Jamila Madeira participa em encontro sobre Despoluição do Mar Mediterrâneo

A Deputada Jamila Madeira participou no dia 03 de Dezembro, em Bruxelas, num almoço/debate sobre "Despoluição do Mar Mediterrâneo, que perspectivas?". A deputada socialista, que é Vice-presidente da Comissão Económica da Assembleia Parlamentar Euromed, foi uma das oradoras convidadas, tendo sublinhado o papel que o Processo de Barcelona e esta Assembleia têm vindo a desempenhar em matéria de medidas de despoluição encetadas no Mar Mediterrâneo.



Boas Festas,



Propostas de Jamila Madeira para reforçar estatuto dos investigadores na União aprovadas na Comissão de Emprego do PE

A Comissão do Emprego e dos Assuntos Sociais do PE aprovou a totalidade das emendas apresentadas pela Deputada Jamila Madeira no âmbito do Parecer sobre a parceria europeia que visa fomentar a mobilidade na UE para os investigadores. O documento apoia a iniciativa da CE relativa a uma parceria europeia para os investigadores, e considera que as acções propostas se destinam efectivamente a suprimir os principais obstáculos à realização de um espaço europeu da investigação. As emendas apresentadas por Jamila Madeira visam reforçar o estatuto dos investigadores no espaço comunitário e criar um conjunto de condições sociais, fiscais, profissionais e de mobilidade que favorecem o exercício da actividade na UE. A deputada socialista recomenda à Comissão Europeia que procure incentivos ao "regresso dos investigadores europeus estabelecidos fora da UE bem como incentivos a investigadores de países terceiros de reconhecido mérito para que se estabeleçam na União". Jamila Madeira insta o Conselho e a Comissão "a apoiar a cria-

ção de um verdadeiro mercado de trabalho europeu para os investigadores, a implementar um conjunto coerente de acções de acompanhamento, com vista a eliminar os obstáculos à mobilidade profissional, nomeadamente em matéria de segurança social e questões fiscais dos investigadores que funcionam muitas vezes como um desincentivo ao próprio ingresso na investigação, e a promover as perspectivas de carreira dos investigadores na Europa". Igualmente importante é o reforço das verbas concedidas à investigação científica no orçamento da UE de acordo com o compromisso assumido, de atingir 3% do orçamento e em média mais 600 000 investigadores, em 2010. A Deputada considera ainda que devem ser envidados esforços para acelerar o reconhecimento mútuo das qualificações profissionais adquiridas em países terceiros e promovidas acções de cooperação com países terceiros com vista à formação dos investigadores em início de carreira.



Jamila Madeira promove Conferência sobre Erradicação da Pobreza

A Deputada Jamila Madeira promoveu no dia 11 de Dezembro a Conferência subordinada ao tema "Erradicação da Pobreza, uma Visão de Futuro", que decorreu na Universidade de Évora. A Conferência abrangeu três vertentes - Estratégia de Lisboa, Modelo Social Europeu e a Situação Económica Actual - antecipando de certa forma o ano de 2010, que será o Ano Europeu de combate à Pobreza e Exclusão Social. A iniciativa pretendia proporcionar uma

real interacção entre os vários interessados no tema permitindo desenhar em conjunto soluções e caminhos para o futuro. O primeiro painel sobre "A Estratégia de Lisboa como meio de combate à Pobreza" contou com a presença da Coordenadora Adjunta Nacional da Estratégia de Lisboa, Arminda Neves, que abordou as diferentes vertentes da Estratégia do crescimento económico, à competitividade e empreendedorismo, investigação, desenvolvimento

e inovação, coesão territorial, qualificação, emprego e coesão social. No segundo painel, participou o Director da DG Emprego da Comissão Europeia, Peter Jorgensen, em representação do Comissário Vladimir Spidla, que sublinhou a importância do Modelo Social Europeu na luta contra a pobreza, e em especial a sua importância em situações económicas como a actual. No último painel, "O Impacto da Situação Económica Actual na luta contra

a Pobreza", o eurodeputado socialista, Antolín Sánchez Presedo, falou sobre a situação económica actual, nomeadamente como a actual crise financeira veio afectar a luta contra a pobreza. Na sessão de encerramento participaram também, para além de Jamila Madeira, o Deputado Capoulas Santos e Pedro Marques, Secretário de Estado da Segurança Social.

